



RÉPUBLIQUE  
FRANÇAISE

*Liberté  
Égalité  
Fraternité*



Ne pas diffuser aux  
joueurs en amont de  
l'exercice

**DÉBRIEFING**

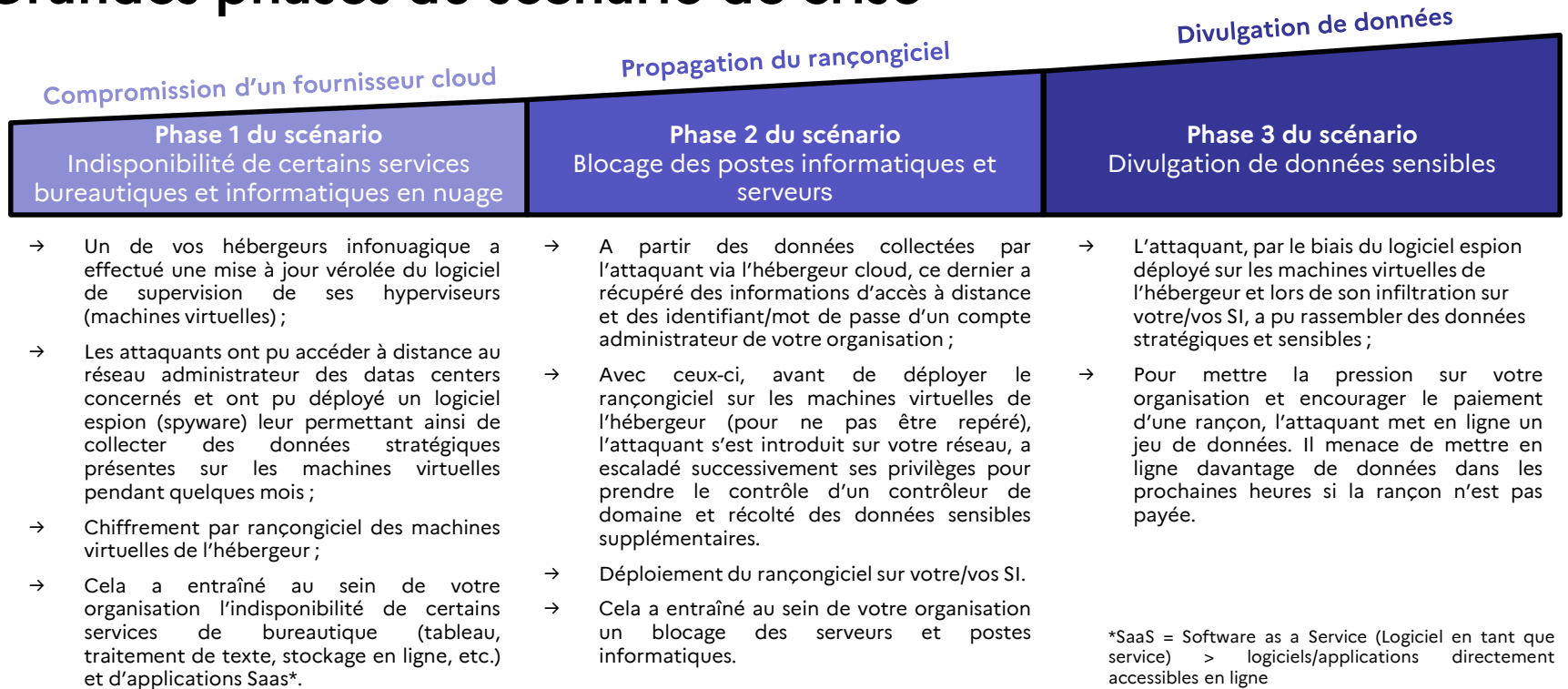
**« EXERCICE DE SIMULATION DE  
GESTION DE CRISE CYBER »**



# 1. DÉTAILS DU SCÉNARIO DE CRISE



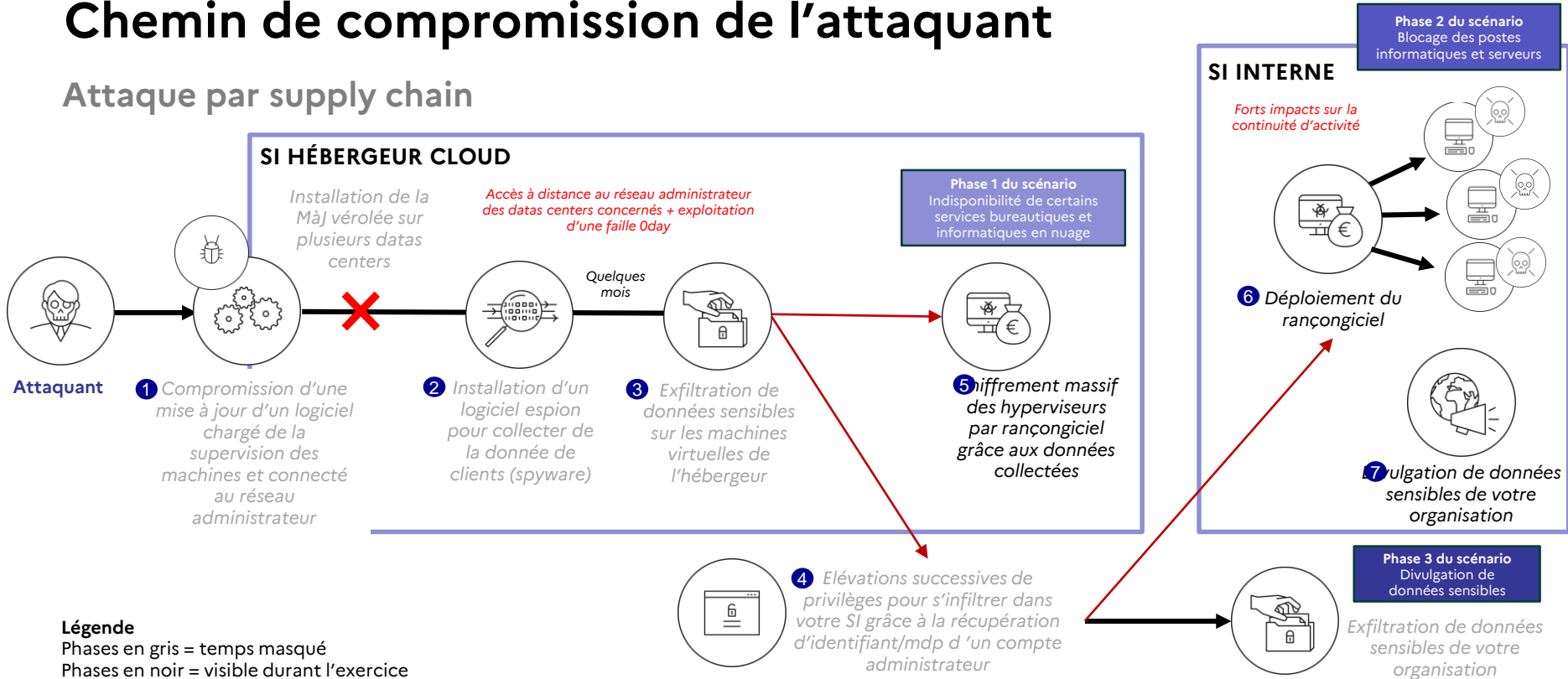
# Grandes phases du scénario de crise





# Chemin de compromission de l'attaquant

## Attaque par supply chain



**Légende**  
Phases en gris = temps masqué  
Phases en noir = visible durant l'exercice

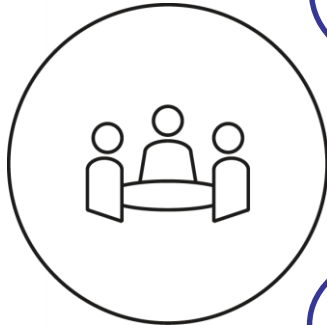


## 2. RETOUR D'EXPÉRIENCE (RETEX) À CHAUD DE L'EXERCICE



# Le RETEX à chaud (1/2)

## La démarche du RETEX à chaud



### Objectifs

Capitaliser l'expérience de l'exercice en identifiant les bonnes pratiques et les diverses difficultés afin de repérer les axes d'amélioration ;  
Le RETEX à chaud permet d'accompagner l'entité dans une démarche d'amélioration continue.

### Quand ?

À la fin de l'exercice de crise.

### Comment ?

Tour de table, ce qui permet aux joueurs d'échanger sur leurs impressions et perceptions et aux observateurs d'apporter leur vision « extérieure ».  
L'expression est libre, ce n'est pas un audit.



## Le RETEX à chaud (2/2)

### 1. Au tour des joueurs !

Impressions sur l'exercice, le scénario, etc.

Interactions entre les équipes mobilisées dans la crise

Anticipation, processus de prise de décision et de suivi des actions

Communication de crise interne et externe

### 2. Au tour de l'animateur et de l'observateur !

Organisation et coordination de la cellule de crise

Continuité d'activité



**Prochaine étape :** envoi d'un questionnaire à tous les joueurs pour le RETEX à froid de l'exercice



**RÉPUBLIQUE  
FRANÇAISE**

*Liberté  
Égalité  
Fraternité*



**MERCI DE VOTRE  
PARTICIPATION !**